



АНЛ-10 –золотниковые гидрораспределители

Технические характеристики:

Типоразмер		10
Максимальное давление	бар	315
Максимальный расход	л/мин	120
Температура рабочей жидкости	°С	От -30 до +80
Вязкость	мм ² /с	2,8 - 500
Вес	кг	6
Чистота рабочей жидкости	NAS1638 класс 9; ISO4406 класс 20/18/15	

Графические характеристики (масло HLP46, T=40°С):

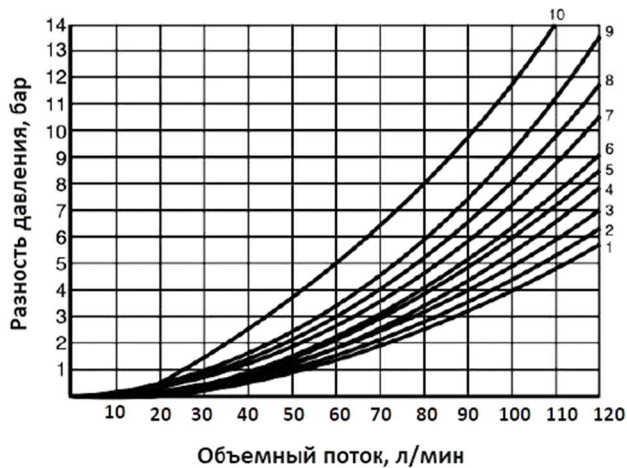
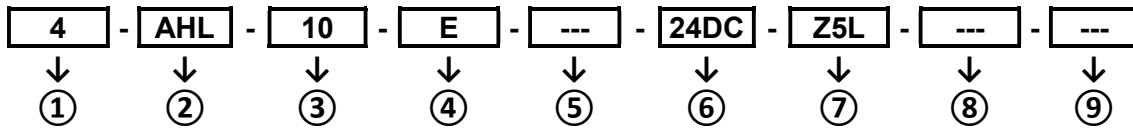


Схема золотника	Позиция золотника			
	Р - А	Р - В	А - Т	В - Т
А; В	3	3	---	---
С	3	3	4	5
Д; У	5	5	6	6
Е	1	1	4	4
F	2	3	7	4
Т	3	3	6	7
Н	1	1	6	7
Ж	1	1	3	3
Л	2	2	3	5
М	1	1	4	5
Р	4	2	5	7
Р	3	6	4	---
U, V	2	2	3	3
W	2	2	4	5
G	3	3	6	7
Q	1	2	1	3

Код заказа:



① Количество гидрOLIний:



② Модель: **AHL**



③ Типоразмер: **10**

④ Схема золотника (см. следующую страницу)

⑤ Центрирование золотника:

---	С пружинным возвратом
O	Без пружинного возврата
OF	Фиксатор, без пружинного возврата

⑥ Напряжение питания:

12DC	Постоянное напряжение 12 В
24DC	Постоянное напряжение 24 В
110AC	Переменное напряжение 110 В
220AC	Переменное напряжение 220 В

⑦ Код электроприсоединения: **Z5L** - большой квадратный разъем (вилка) с индикацией

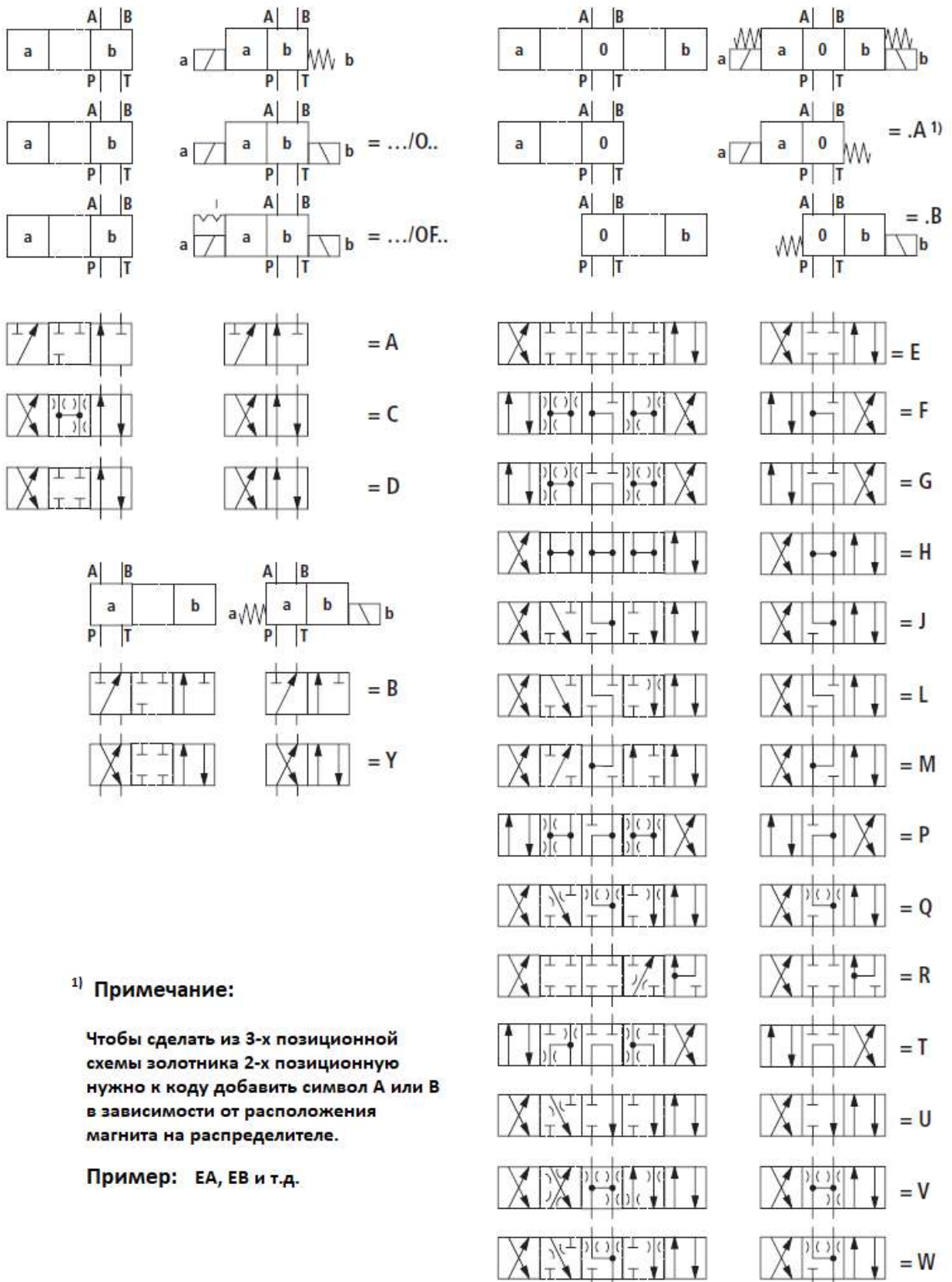
⑧ Код дросселя:

---	Без дросселя
B08	Диаметр дросселя - 0,8 мм
B10	Диаметр дросселя - 1,0 мм
B12	Диаметр дросселя - 1,2 мм

⑨ Тип уплотнения:

---	Нитрилкаучук (NBR)
V	Фторкаучук (FPM)

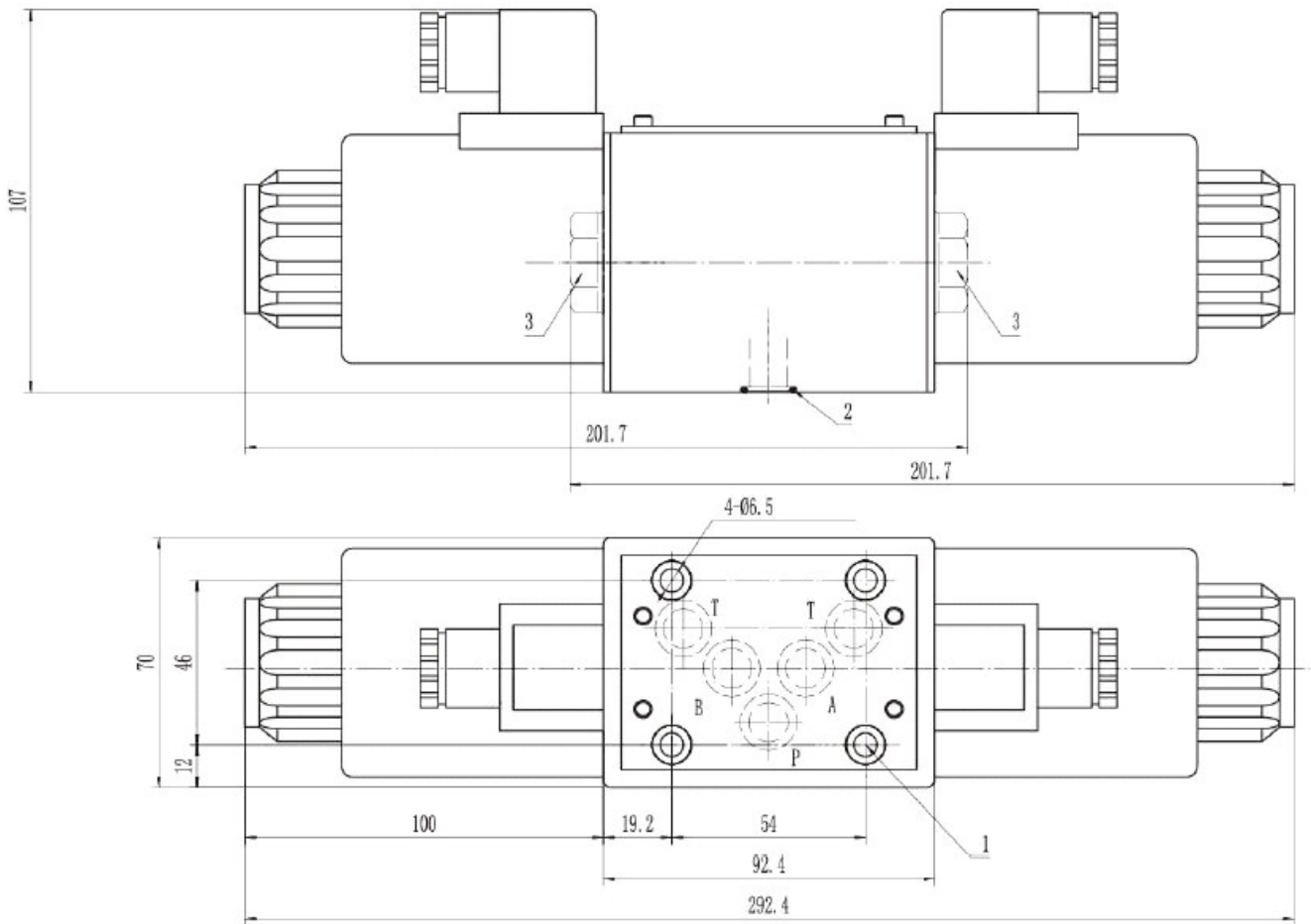
Схемы золотников:



1) Примечание:

Чтобы сделать из 3-х позиционной схемы золотника 2-х позиционную нужно к коду добавить символ А или В в зависимости от расположения магнита на распределителе.

Пример: EA, EB и т.д.

Габаритные и присоединительные размеры:


1. Болт с внутренней шестигранной головкой М6х40 -12.9 (4 шт), момент затяжки – 15.5 Нм;
2. Резиновое кольцо Ø16х1.9 (4 шт);
3. Резьбовая заглушка для распределителя с одним магнитом.

