

1. Код

АН5MV-250КЗАУ1

АН5MV	Серия
250	Типоразмер
КЗ	Исполнение вала: эвольвентный шлицевой вал $\varnothing 45$, $m=2.5$, $z=17$, $a=30^\circ$
A	Тип фланца: квадрат, монтажный диаметр 160 мм
У1	Присоединения: P(A; B): G3/4", дренаж T: G1/4"

2. Технические характеристики:

Типоразмер		250
Рабочий объем	См ³ /об	252,2
Перепад давления, бар	Ном.	200
	Макс. ¹	240
	Пик. ²	280
Крутящий момент, Нм	Ном.	873
	Макс. ¹	1119
	Пик. ²	1293
Скорость вращения	Об/мин	10-475
Номинальный расход	л/мин	150
Номинальная мощность	кВт	32
Вес	кг	30,7

Макс.¹ – разрешенная нагрузка не более 10% в минуту;

Пик.² – разрешенная нагрузка не более 1% в минуту.

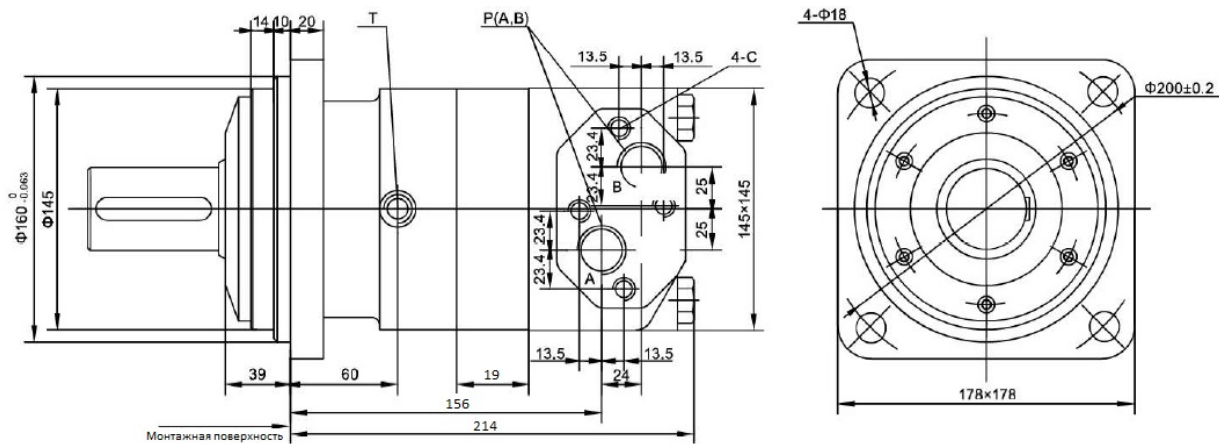
		Давление (МПа)					Ном.	Макс.
		3,5	7	10	14	18		
Расход (л/мин)	10	132 ¹ 28²	278 25	416 24	576 23	701 21	799 18	945 15
	20	145 58	297 57	440 56	601 55	744 54	846 51	1011 47
	50	141 153	295 152	439 150	618 148	770 145	884 141	1051 134
	75	135 233	287 231	433 228	607 223	771 219	888 214	1057 206
	100	129 311	281 309	427 307	601 304	765 299	885 294	1047 236
	125	116 389	270 387	418 385	592 382	755 378	870 372	1033 365
	150	108 471	260 469	411 467	581 462	745 455	856 447	1019 434
	160	101 503	253 501	406 497	575 493	737 487	846 478	1011 465
Макс.	200	77 631	235 629	389 624	560 618	716 610	823 598	989 576

X¹ – момент (Нм);

Y² – скорость (об/мин)

3. Габаритные и присоединительные размеры:

А: Квадратный фланец



4. Исполнение вала:

