

1. Код

АН6МЗ-1250R1АНУ

АН6МЗ Серия

1250 Типоразмер

R1 Исполнение вала: цилиндрический Ø57.15 мм, шпонка 12.7x12.7x63

АН Тип фланца: квадрат, монтажный диаметр 175 мм

У Присоединения P(A; B): G1 1/4", дренаж T: G3/8"

2. Технические характеристики:

Типоразмер		1250
Рабочий объем	см ³ /об	1186.8
Перепад давления, бар	ном.	160
	макс. ¹	180
	пик. ²	210
Крутящий момент, Нм	ном.	2650
	макс. ¹	2973
	пик. ²	3469
Скорость вращения	об/мин	5-130
Номинальный расход	л/мин	160
Номинальная мощность	кВт	35
Вес	кг	58

Макс.¹ – разрешенная нагрузка не более 10% в минуту;

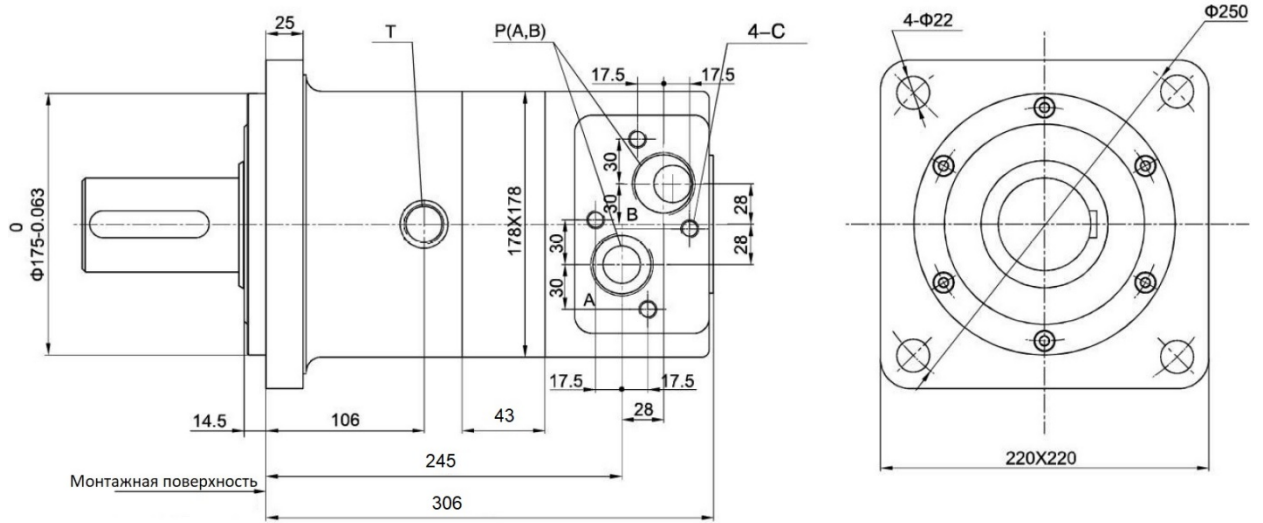
Пик.² – разрешенная нагрузка не более 1% в минуту.

АН6МЗ-1250

		Давление (МПа)						Ном.	Макс.
		3	5	7	10.5	12	14	16	18
Расход (л/мин)	30	468 ¹ 25²	770 24	1070 23	1602 22				
	45	465 37	767 36	1068 35	1599 34	1826 33			
	60	462 50	763 49	1065 48	1596 47	1822 45			
	75	450 62	760 61	1062 60	1592 58	1818 57	2123 57	2654 56	2978 52
	90	456 74	758 73	1060 72	1590 71	1816 70	2118 68	2652 67	2975 64
	105	453 87	756 86	1058 85	1587 84	1814 82	2116 82	2650 81	2973 79
	120		751 98	1050 97	1582 96	1802 95	2110 93	2641 92	2963 91
	140		742 113	1041 112	1561 111	1792 109	2008 107		
	Ном.	160		1032 129	1550 128	1782 127	1986 126		
	Макс.	190		1020 153	1532 152	1770 151			

X¹- момент (Нм); Y² – скорость (об/мин)

3. Габаритные и присоединительные размеры:



4. Исполнение вала:

R1: цилиндрический вал $\Phi 57.15$, шпонка 12.7x12.7x63

