

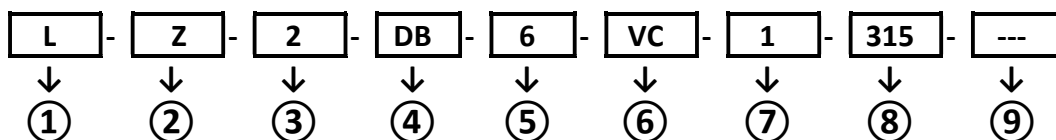


L-Z2DB – предохранительные клапаны модульного типа

Технические характеристики:

| Типоразмер | | 6 | 10 |
|------------------------------|---|---------------|-----|
| Максимальное давление | бар | 315 | 315 |
| Максимальный расход | л/мин | 60 | 100 |
| Температура рабочей жидкости | °C | От -20 до +70 | |
| Вязкость | мм ² /с | 10 - 500 | |
| Вес | кг | 1.9 | 3.1 |
| Чистота рабочей жидкости | NAS1638 класс 9; ISO4406 класс 20/18/15 | | |

Код заказа:



① Серия

② Исполнение: модульный клапан

③ Количество клапанов:

| | |
|-----|-------------------------------|
| --- | Один предохранительный клапан |
| 2 | Два предохранительных клапана |

④ Модель: предохранительный клапан

⑤ Типоразмер (Ду): **6, 10**

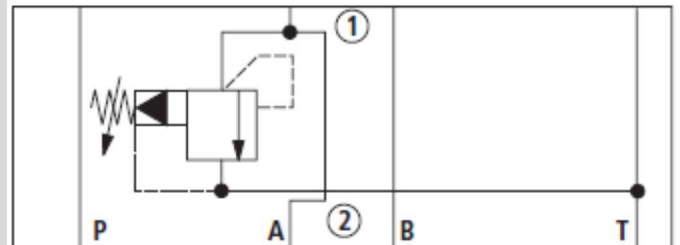
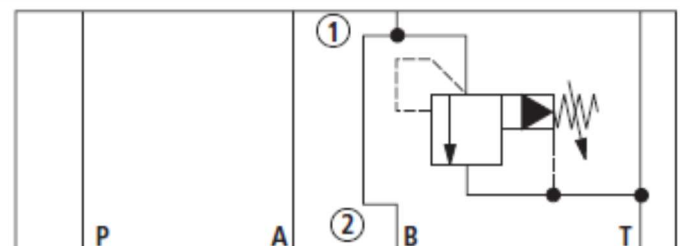
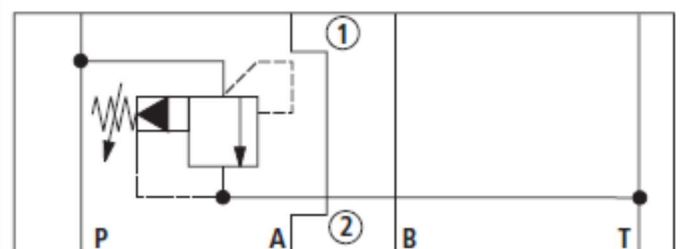
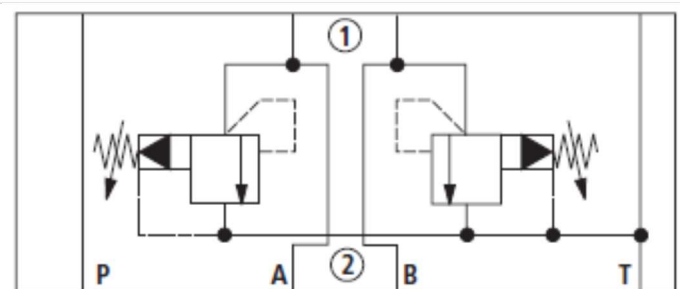
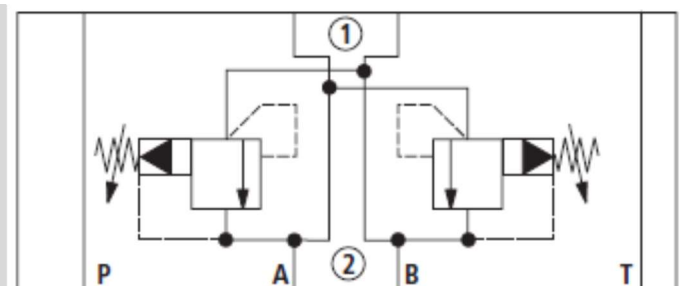
⑥ Расположение клапана: **VA** (A→T), **VB** (B→T), **VP** (P→T), **VC** (A→T, B→T),
VD (A→B, B→A)

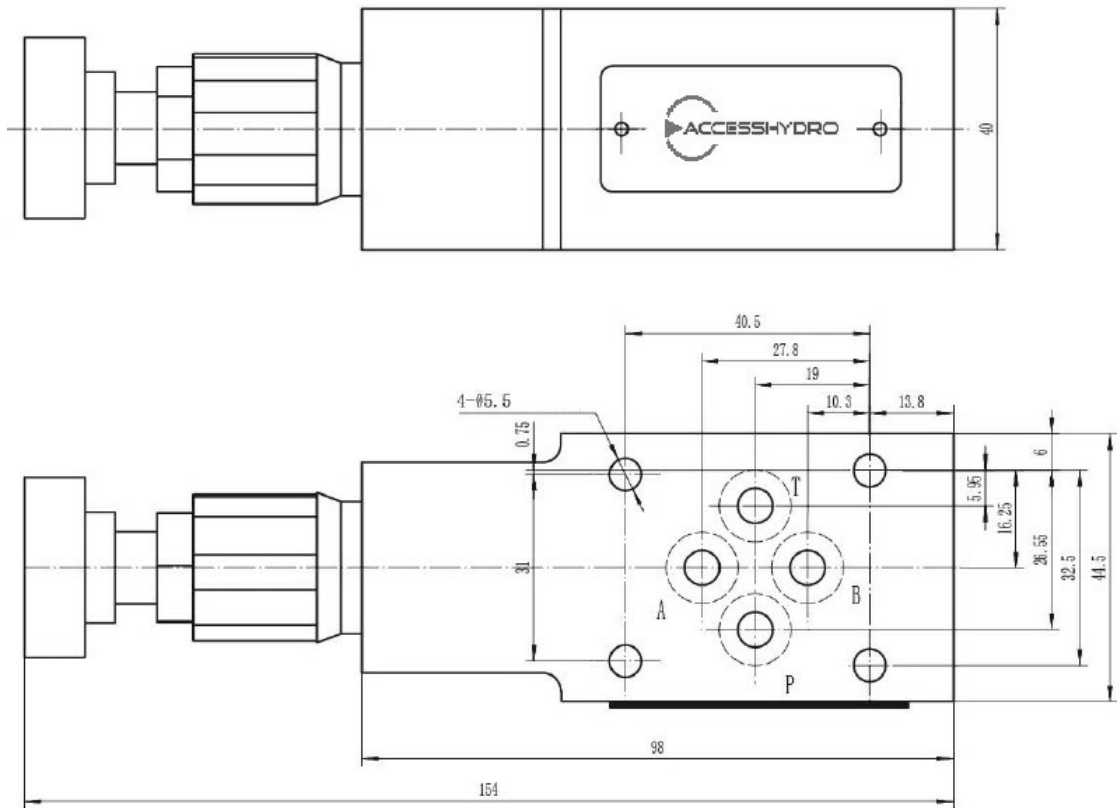
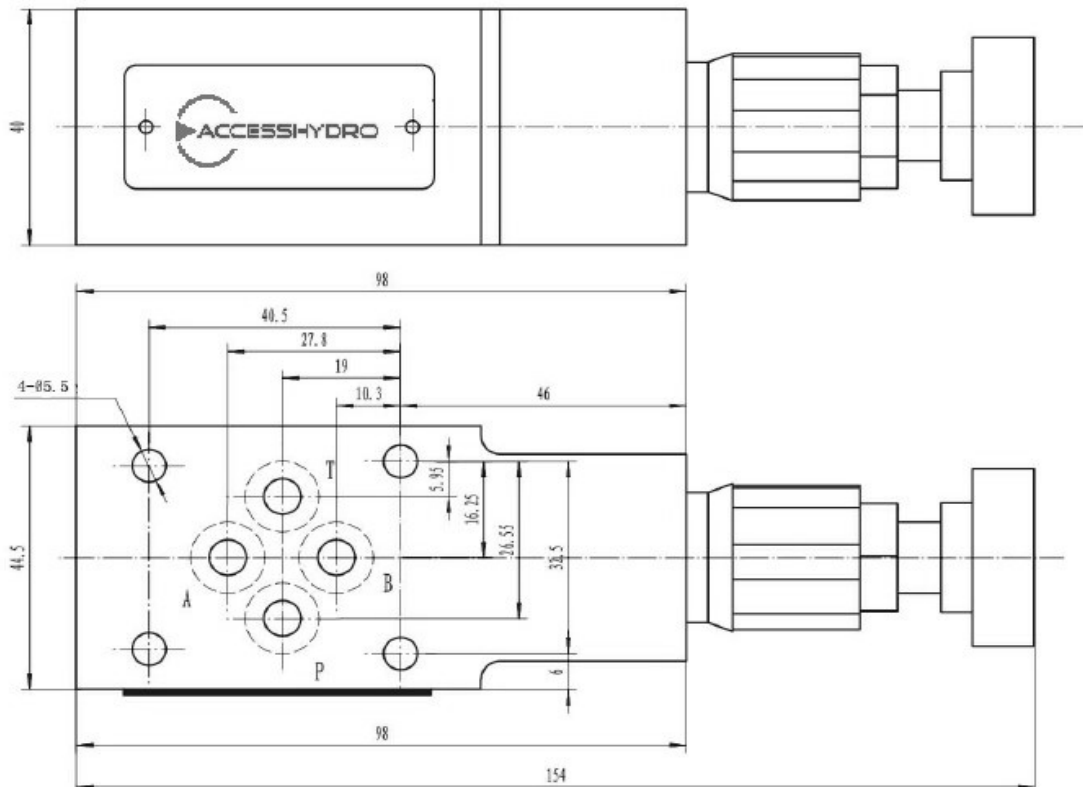
⑦ Тип регулятора: **1** - ручной вентиль

⑧ Максимальное настраиваемое давление: **50 бар, 100 бар, 200 бар, 315 бар**

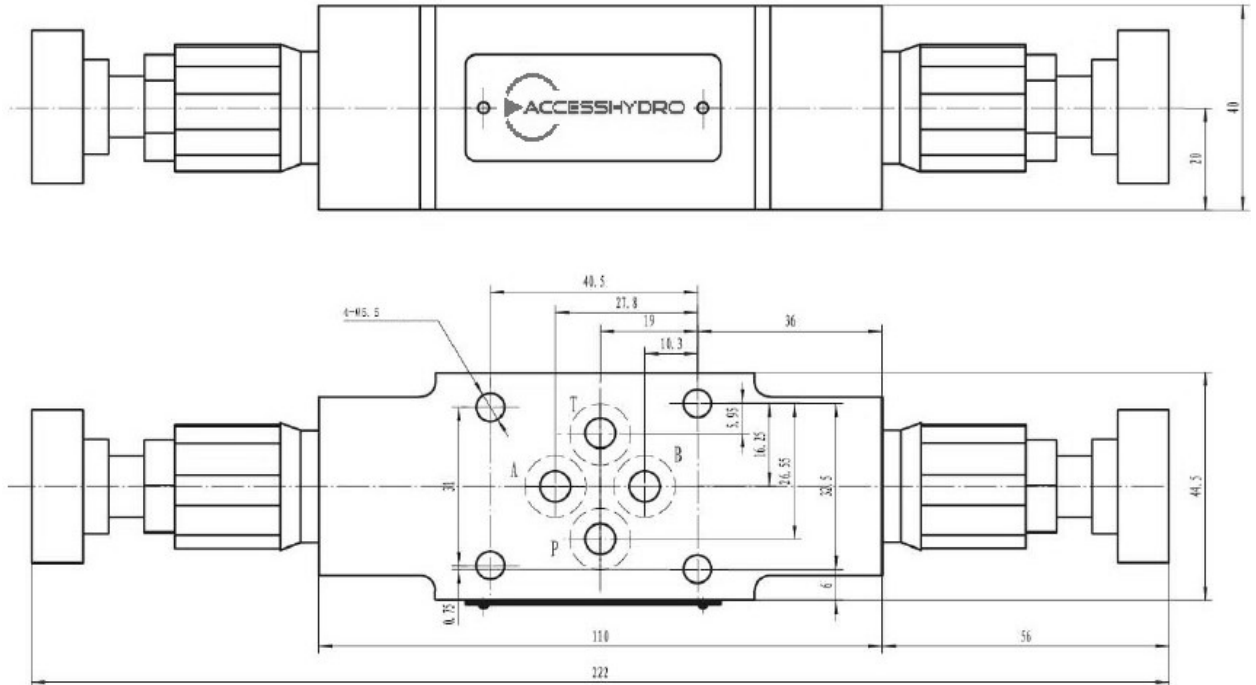
⑨ Тип уплотнения:

| | |
|-----|--------------------|
| --- | Нитрилкаучук (NBR) |
| V | Фторкаучук (FPM) |

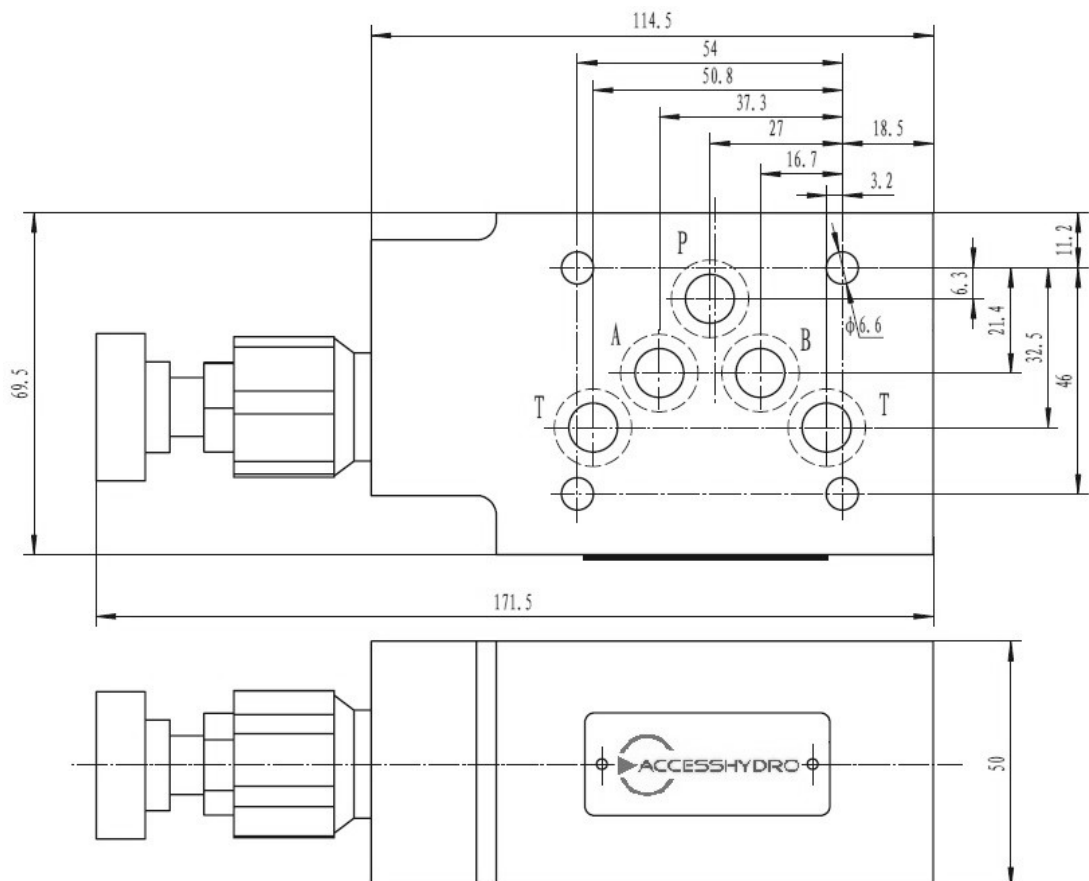
Расположение клапана:
VA

VB

VP

VC

VD


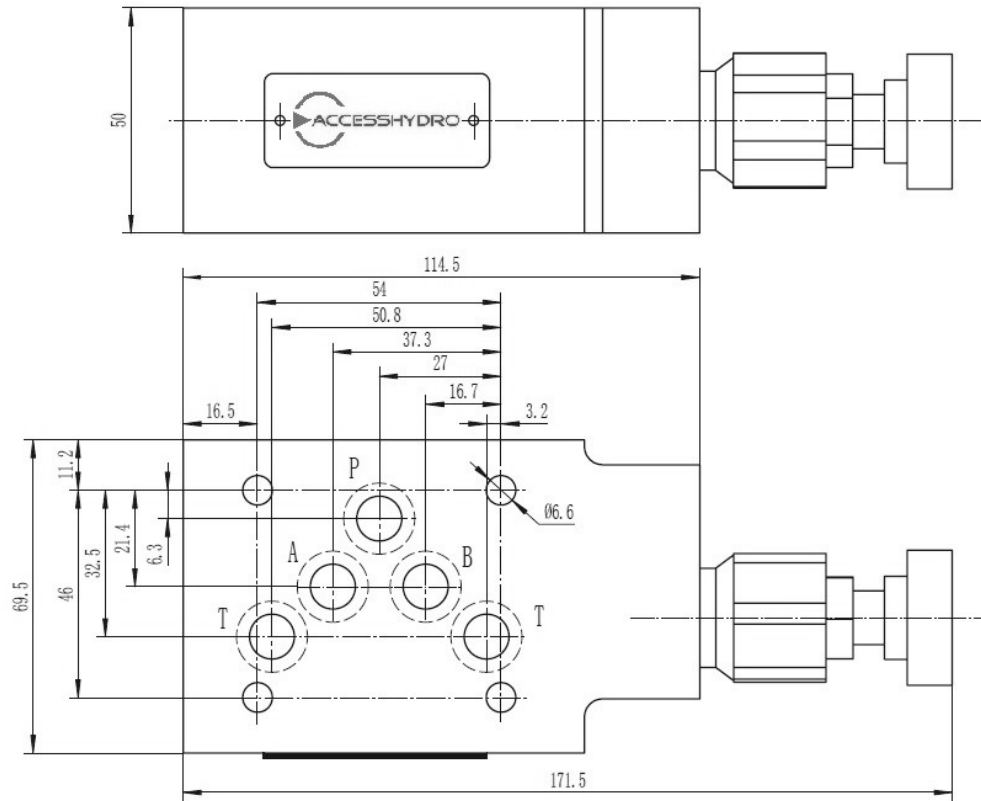
Габаритные и присоединительные размеры L-ZDB-6-VA:

Габаритные и присоединительные размеры L-ZDB-6-VB:


Габаритные и присоединительные размеры L-Z2DB-6-VC(VD):



Габаритные и присоединительные размеры L-ZDB-10-VA:



Габаритные и присоединительные размеры L-ZDB-10-VB:

Габаритные и присоединительные размеры L-Z2DB-10-VC(VD):
