

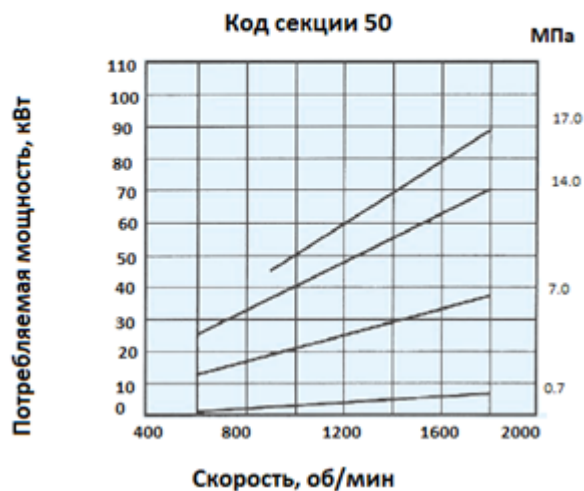
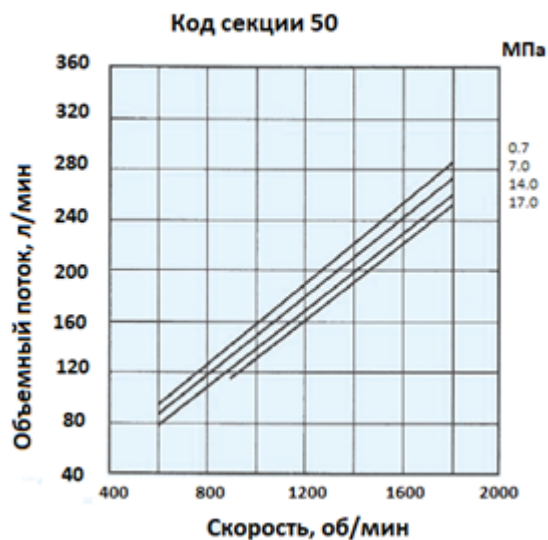
1. Код

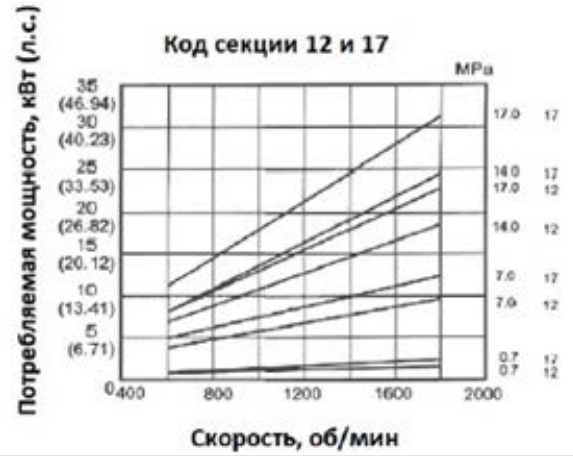
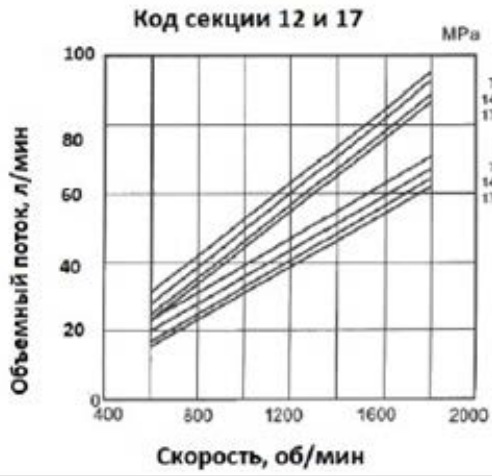
4525AV50A17-1BB-22-R

4525AV	Серия
50	Код секции (типоразмер) P1 – первая от вала
A	Тип фланца: овал $\varnothing 181$; 2 – отверстия $\varnothing 17.5$
17	Код секции (типоразмер) P2 – вторая от вала
1	Исполнение вала: цилиндрический вал $\varnothing 31.75/31.70$ мм, шпонка 7.94x28.5
BB	Расположение входа/выхода: выход №1 повернут на 90° против ЧС от входа, выход №2 повернут на 45° против ЧС от входа
R	Вращение вала по часовой стрелки

2. Технические характеристики:

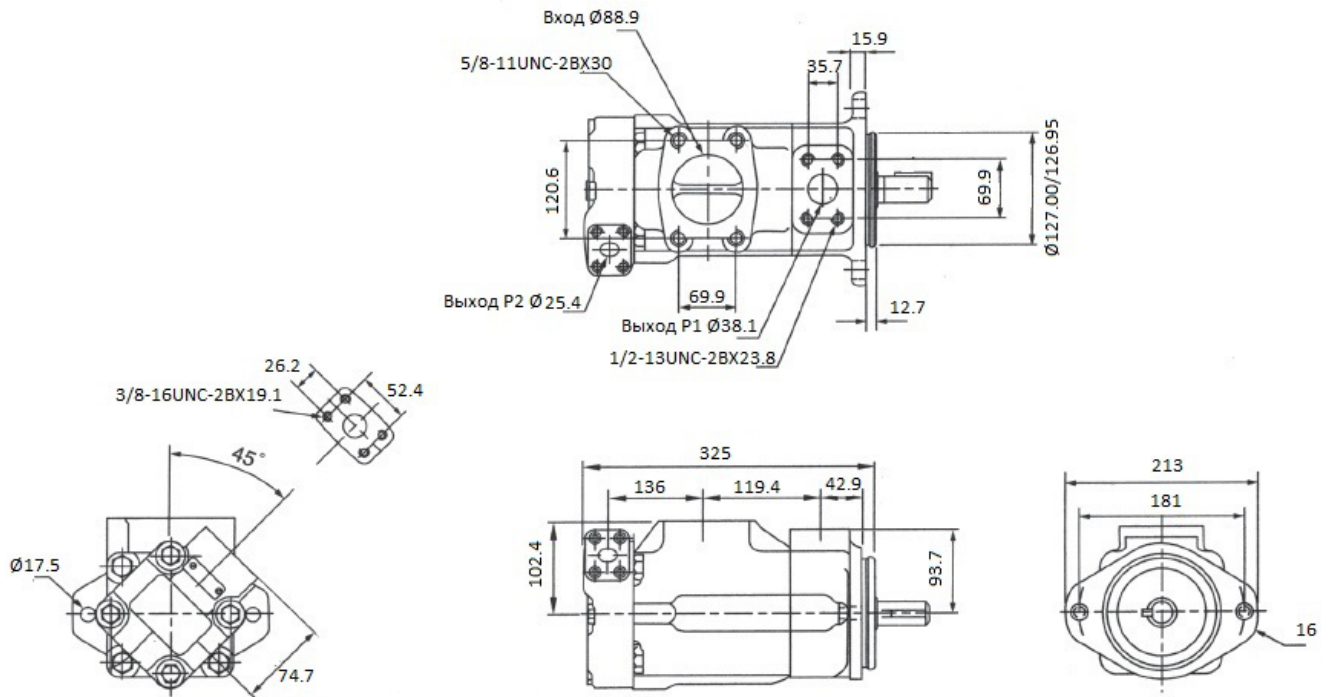
Код секции (типоразмер)		50	17
Рабочий объем	См ³ /об	162	55
Максимальное давления	бар	172	172
Минимальная скорость вращения	Об/мин	600	600
Максимальная скорость вращения	Об/мин	1800	1800
Максимальный расход	л/мин	290	95
Потребляемая мощность	кВт	122	
Вес	кг	48.0	





3. Габаритные и присоединительные размеры:

А: овал $\varnothing 181$; 2 – отверстия $\varnothing 17.5$



4. Исполнение вала:

1: цилиндрический вал $\varnothing 31.75/31.70$ мм, шпонка 7.94x28.5

