

## 1. Код

### АНМР-125НЗАНУ10Т10

АНМР	Серия
125	Типоразмер
НЗ	Исполнение вала: шлицевой вал Ø25.4 мм, 6-25.4x21.4x6.2
АН	Тип фланца: овал Ø106.4; 2 – отверстия Ø13.5
У10	Присоединения: P(A; B): G1/2"; дренаж T: G1/4"
T10	Уплотнение для высокого давления

## 2. Технические характеристики:

Типоразмер		125
Рабочий объем	См <sup>3</sup> /об	126.3
Перепад давления, бар	Ном.	140
	Макс. <sup>1</sup>	175
	Пик. <sup>2</sup>	200
Крутящий момент, Нм	Ном.	237
	Макс. <sup>1</sup>	296
	Пик. <sup>2</sup>	338
Скорость вращения	Об/мин	10-475
Номинальный расход	л/мин	60
Номинальная мощность	кВт	10
Вес	кг	7.3

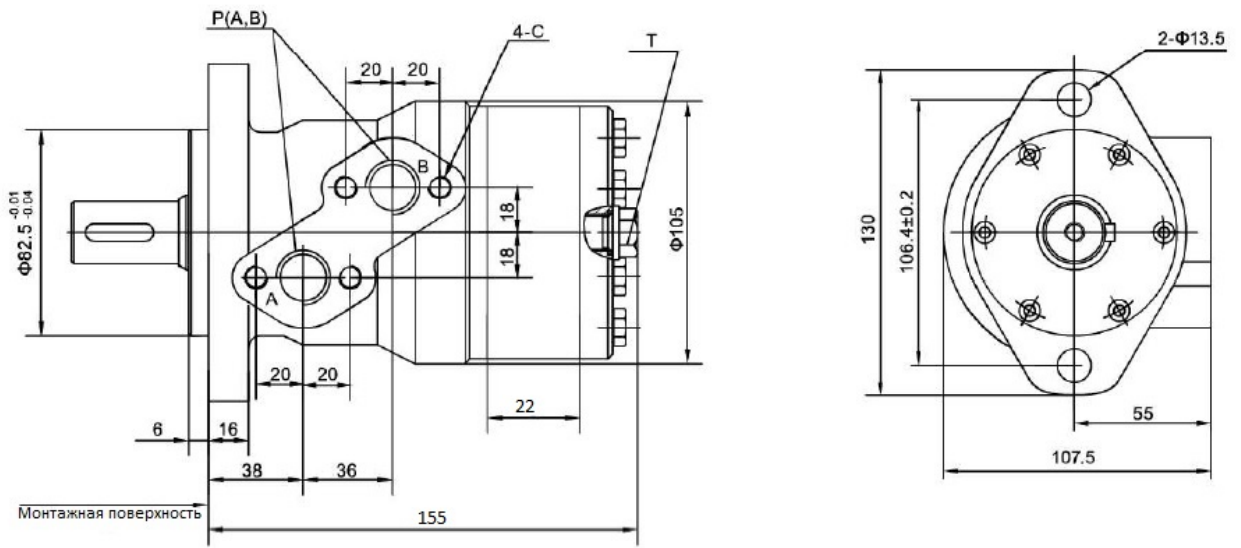
Макс.<sup>1</sup> – разрешенная нагрузка не более 10% в минуту;

Пик.<sup>2</sup> – разрешенная нагрузка не более 1% в минуту

Давление (МПа)				Ном.		Макс.	
5	7	9	10	12	14	16	17.5

Расход (л/мин)	Ном.	Давление (МПа)								X <sup>1</sup> - момент (Нм) Y <sup>2</sup> – скорость (об/мин)
		5	7	9	10	12	14	16	17.5	
5		74 <sup>1</sup>	106	140	163					
		<b>37<sup>2</sup></b>	<b>32</b>	<b>27</b>	<b>21</b>					
10		81	114	152	172	200	220	250		
		<b>78</b>	<b>77</b>	<b>74</b>	<b>59</b>	<b>45</b>	<b>29</b>	<b>20</b>		
20		80	114	150	170	200	221	254	292	
		<b>157</b>	<b>156</b>	<b>154</b>	<b>151</b>	<b>146</b>	<b>142</b>	<b>120</b>	<b>114</b>	
30		78	112	149	169	198	220	252	290	
		<b>232</b>	<b>230</b>	<b>228</b>	<b>222</b>	<b>220</b>	<b>218</b>	<b>199</b>	<b>170</b>	
40		77	111	147	168	196	218	250	288	
		<b>312</b>	<b>311</b>	<b>307</b>	<b>300</b>	<b>298</b>	<b>284</b>	<b>270</b>	<b>252</b>	
50		62	105	143	165	195	223	254	287	
		<b>391</b>	<b>388</b>	<b>384</b>	<b>380</b>	<b>372</b>	<b>362</b>	<b>346</b>	<b>330</b>	
60		52	98	136	160	191	220	250	282	
		<b>470</b>	<b>468</b>	<b>464</b>	<b>459</b>	<b>448</b>	<b>434</b>	<b>412</b>	<b>405</b>	
70		41	90	130	156	187	215	242	278	
		<b>548</b>	<b>544</b>	<b>540</b>	<b>541</b>	<b>538</b>	<b>535</b>	<b>530</b>	<b>496</b>	
Макс. 75		32	79	126	148	180	208	234	262	
		<b>586</b>	<b>583</b>	<b>578</b>	<b>570</b>	<b>560</b>	<b>546</b>	<b>532</b>	<b>520</b>	

### 3. Габаритные и присоединительные размеры:



### 4. Исполнение вала:

